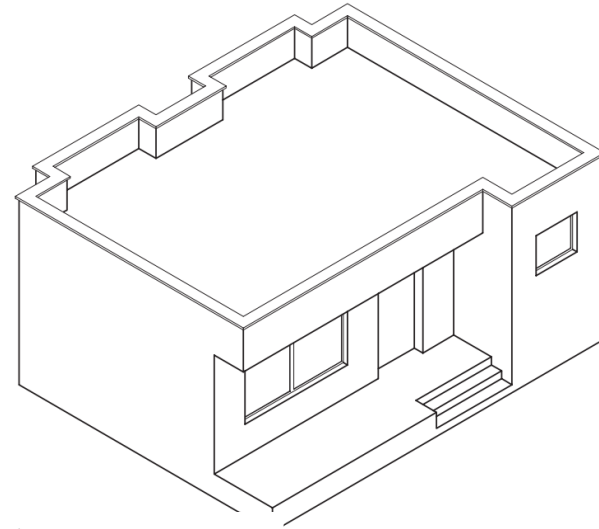
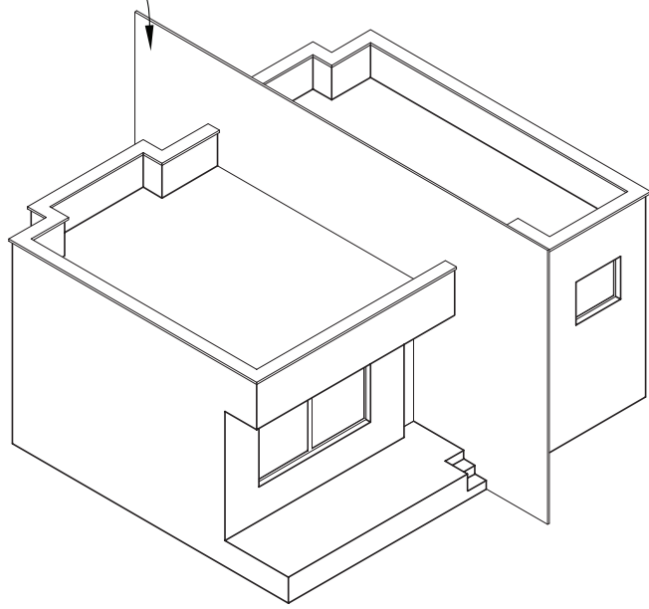




# رسم مقطع ساختمان

# مقطع

صفحه‌ی برش

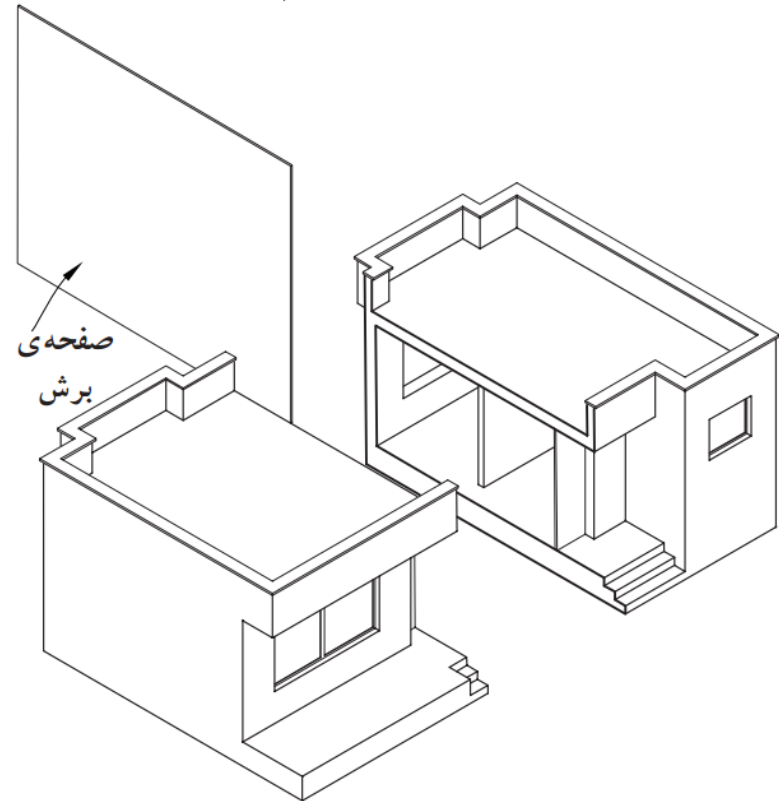
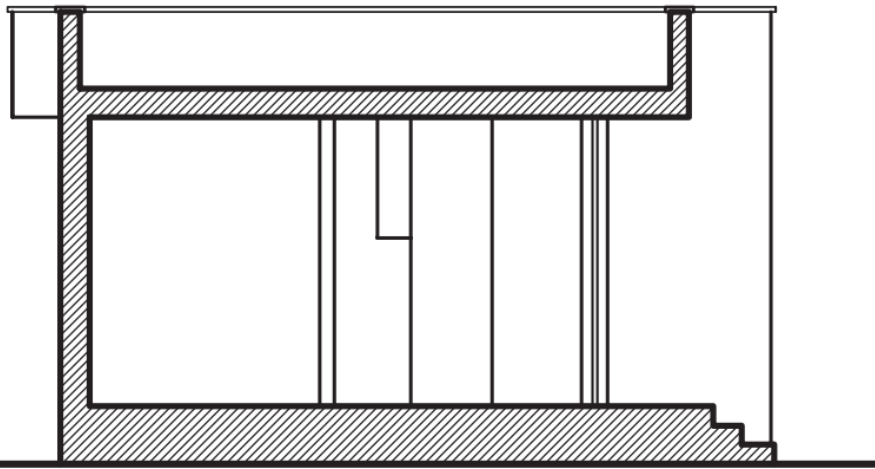


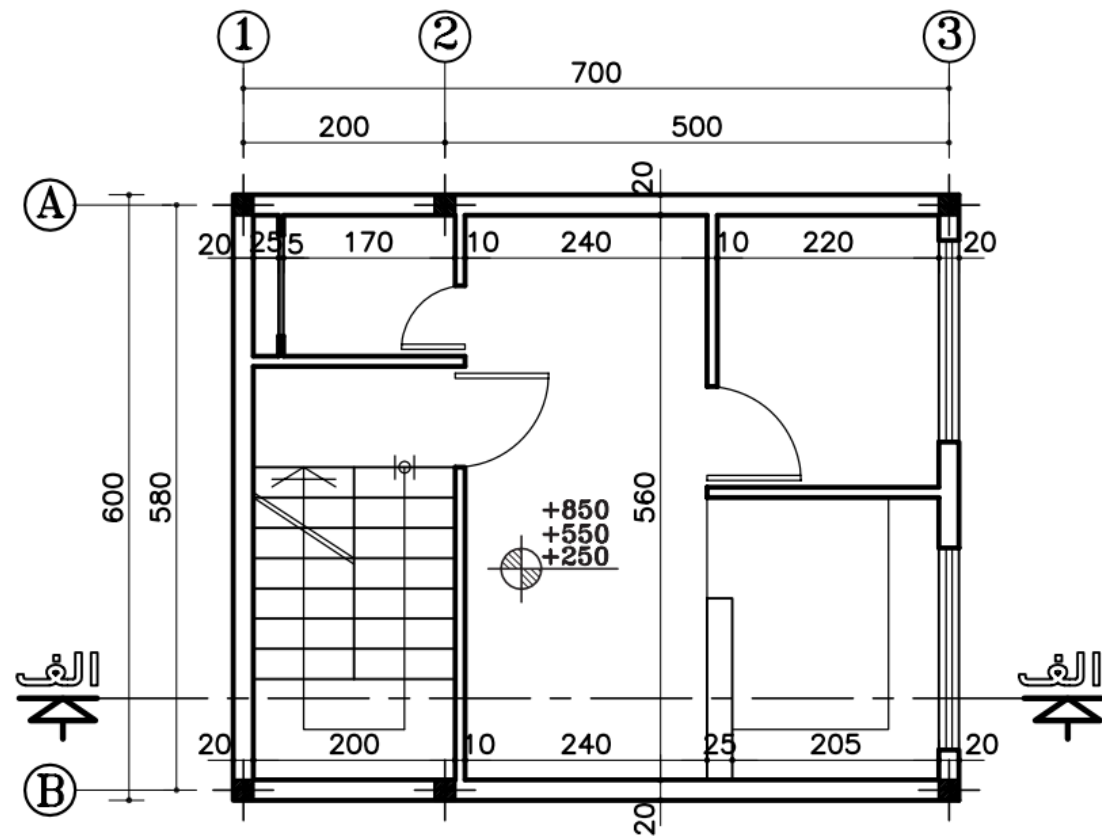
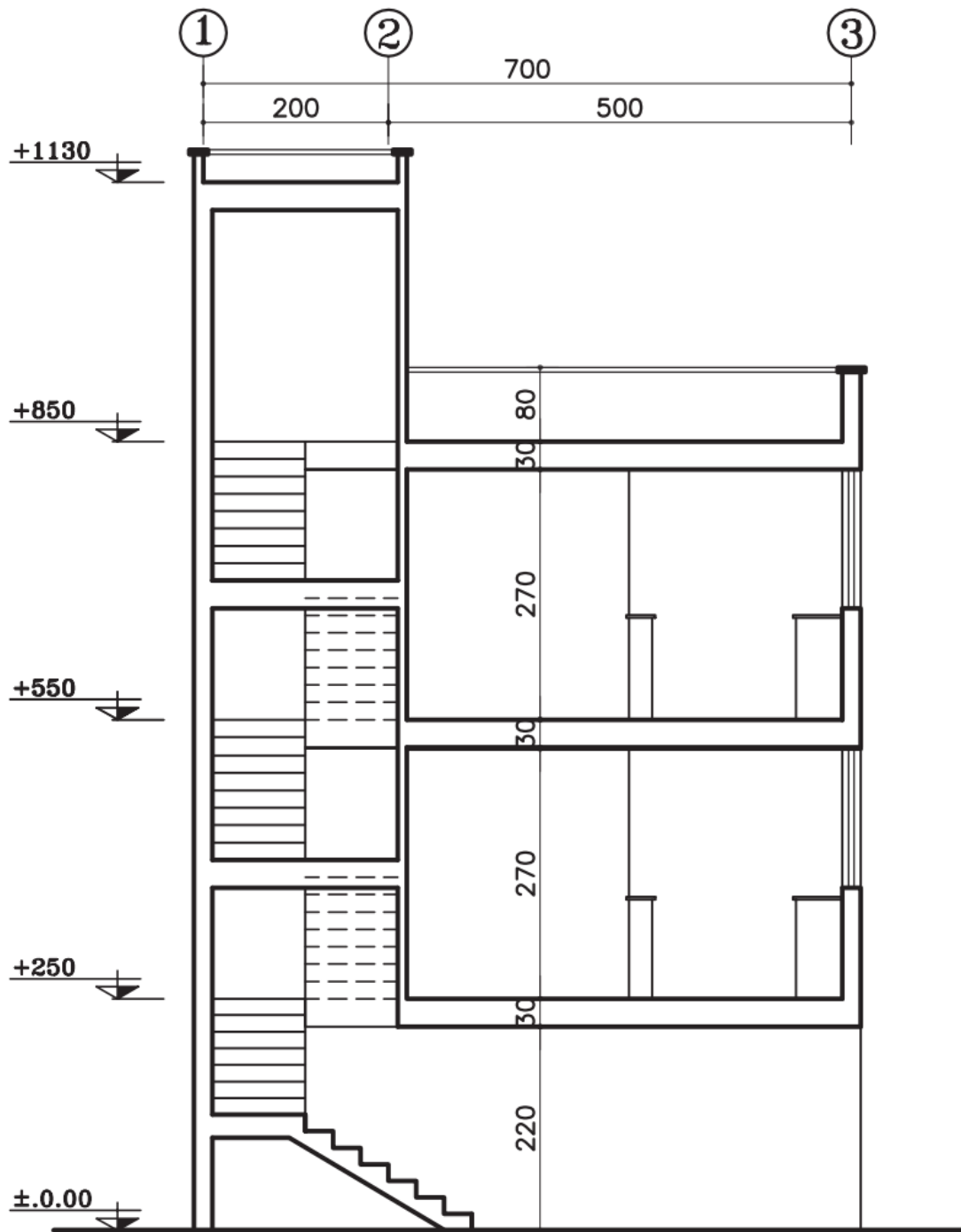
ی صفحه برش (کنسول)  
چین ترسیم می شوند.

برش تقریباً از دو سوم تا سه چهارم  
طبقه نسبت به کف عبور می کند.

+4.45  
+3.60

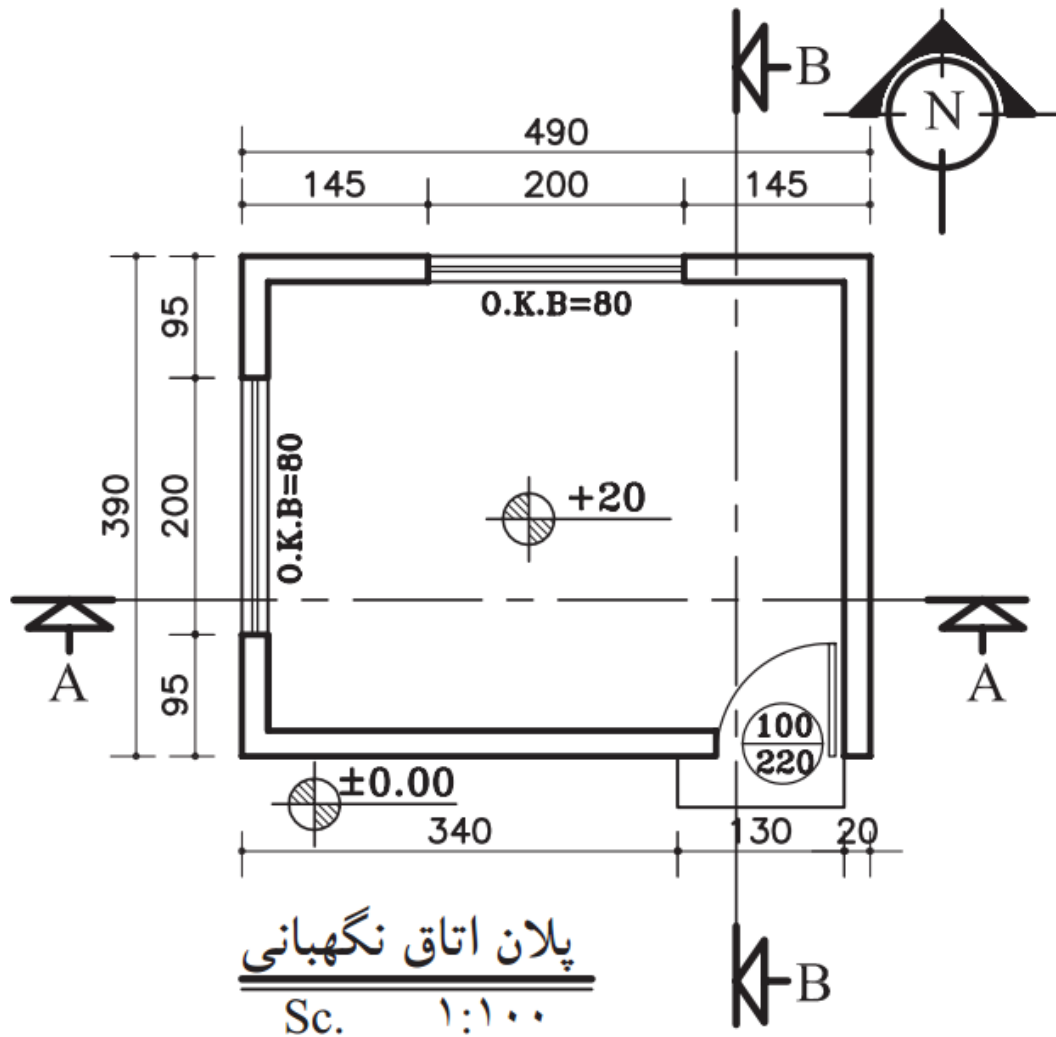
±0.00





# علائم مورد استفاده در برش‌ها

خط برش برای نمایش محل  
برش عمودی بر روی پلان است.



# علائم مورد استفاده در برش‌ها

برای نمایش جنس مصالح در قسمتهای برش خورده از ساختمان از هاشورهای خاصی که هر یک معرف یک نوع مصالح است استفاده می‌شود. معمولاً زاویه ترسیم هاشور ۴۵ درجه است و برای آن از نوع خط ممتد نازک استفاده می‌شود.



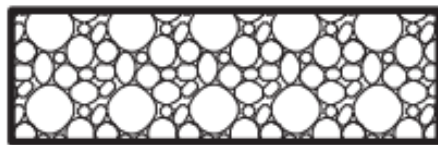
خاک متراکم (زمین طبیعی)



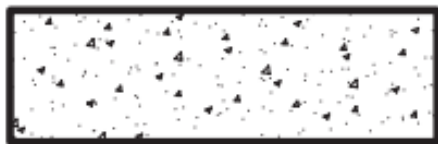
موزاییک یا سنگ (در برش)



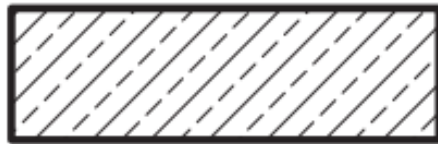
ملات و اندود



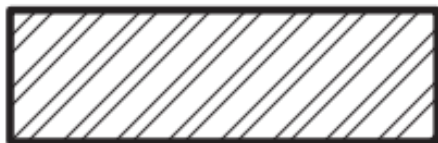
قلوه سنگ



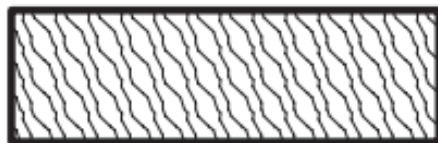
بتن (در دتایل)



بتن (در برش)

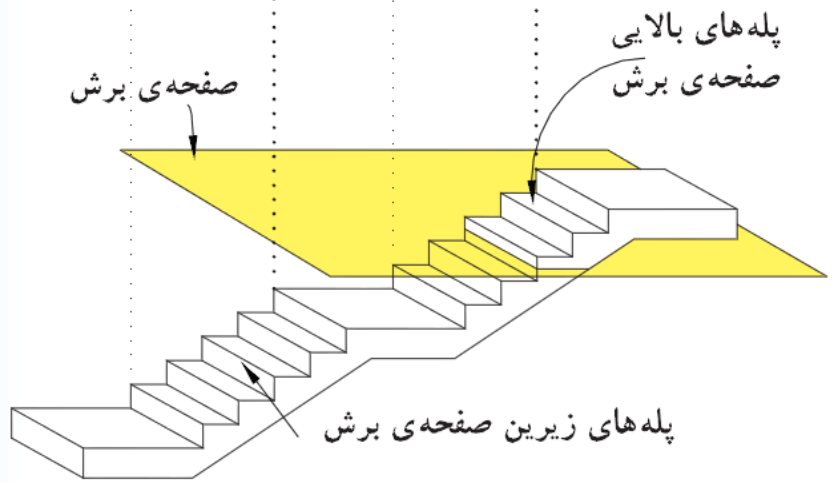
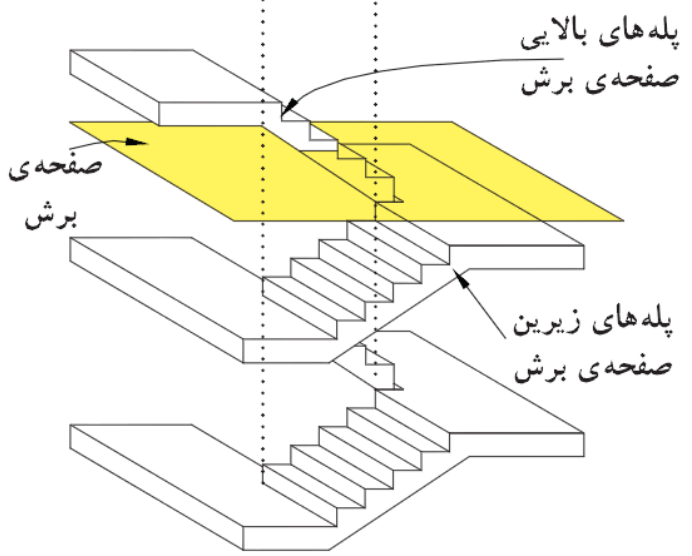
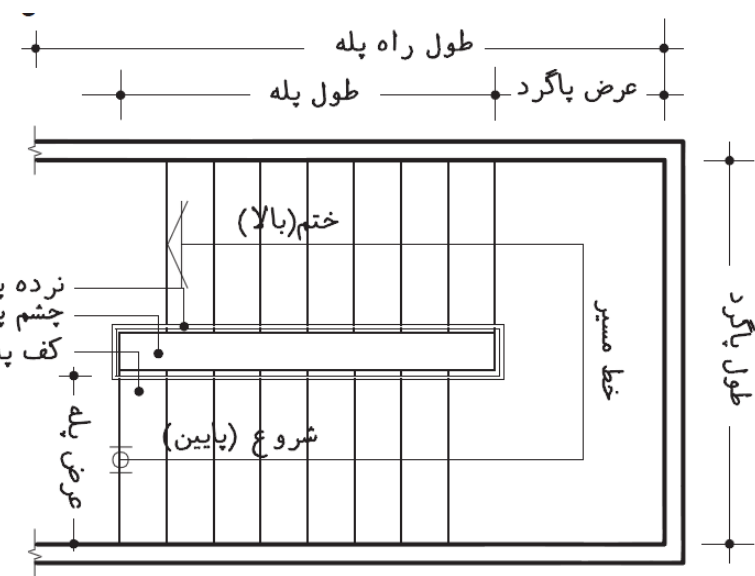
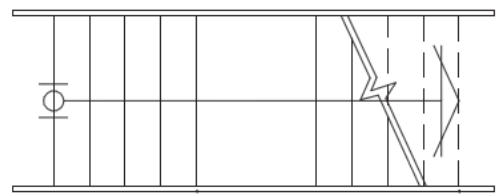
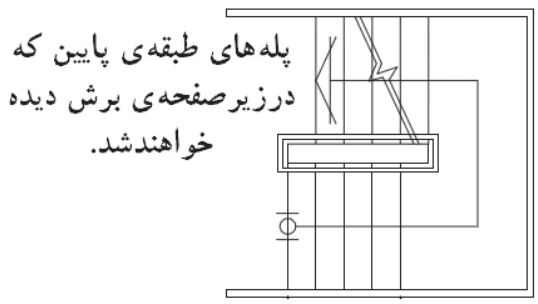
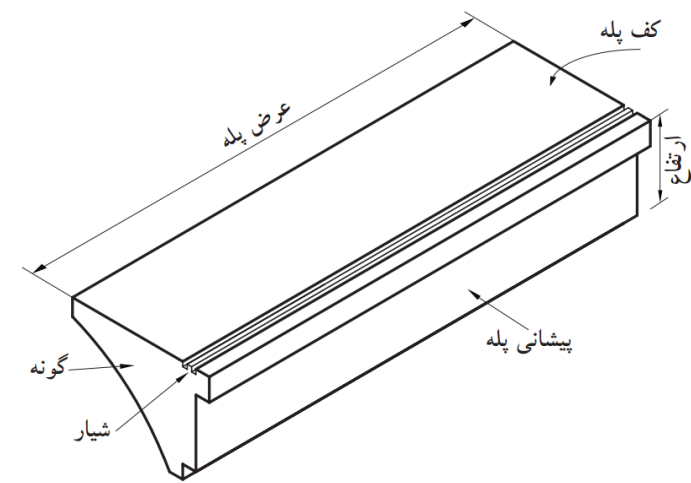


دیوار آجری



چوب

# پله



# تمرین

تمرین: پلان در شکل زیر دارای مشخصات زیر است. می‌خواهیم برش مشخص شده B-B را ترسیم نماییم.

- اندازه کف تا زیرسقف ۲۸۰ سانتی‌متر

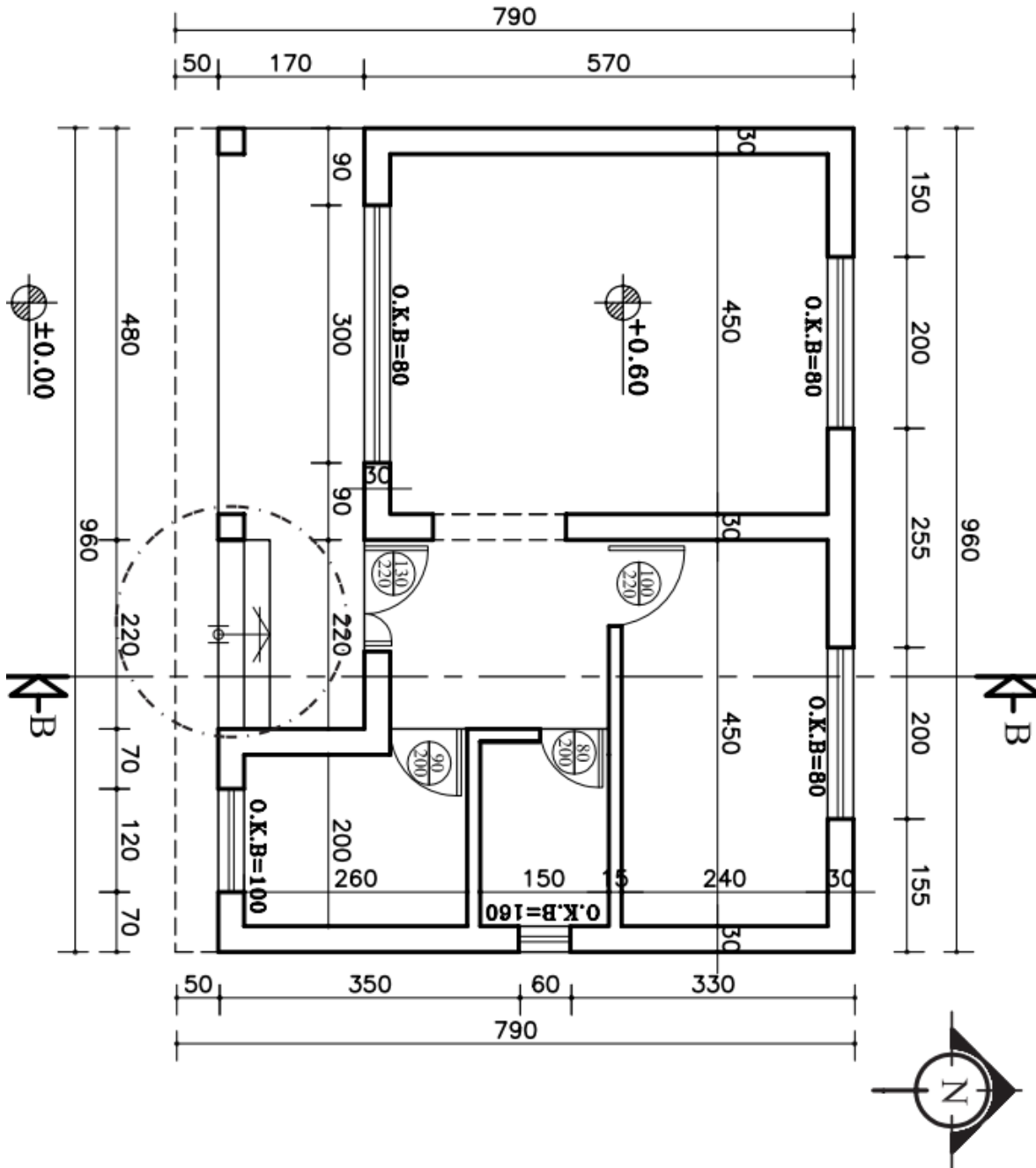
- ضخامت سقف ۳۰ سانتی‌متر

- دست‌انداز پشت بام ۸۰ سانتی‌متر

- ضخامت قرنیز ۵ سانتی‌متر

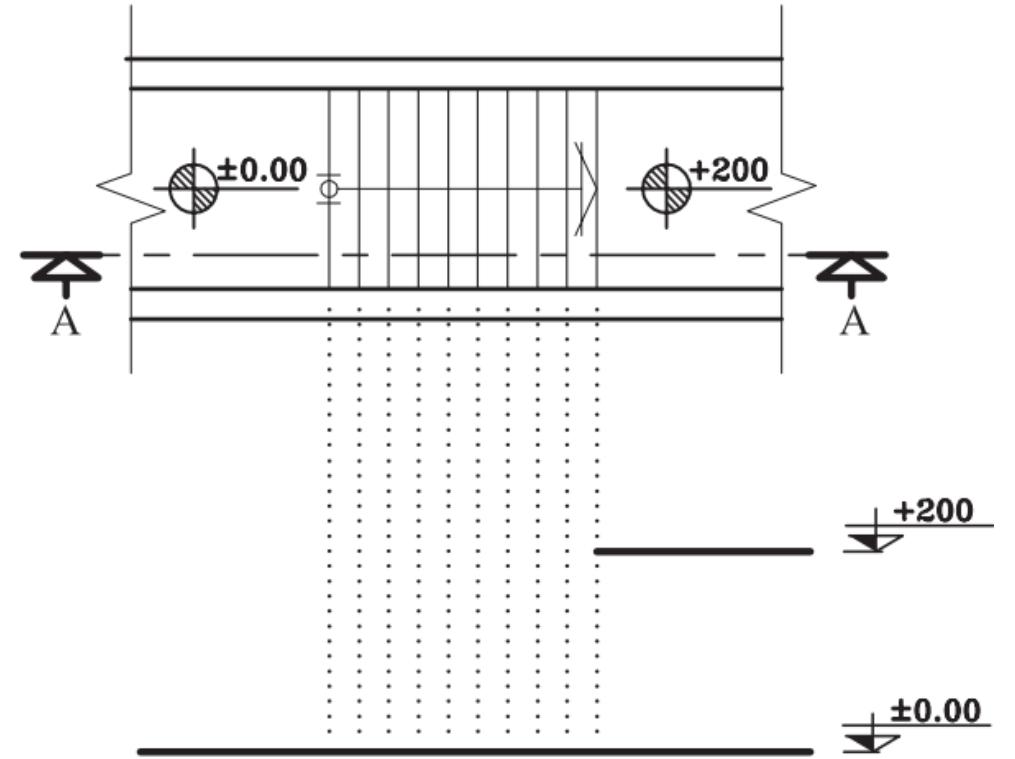
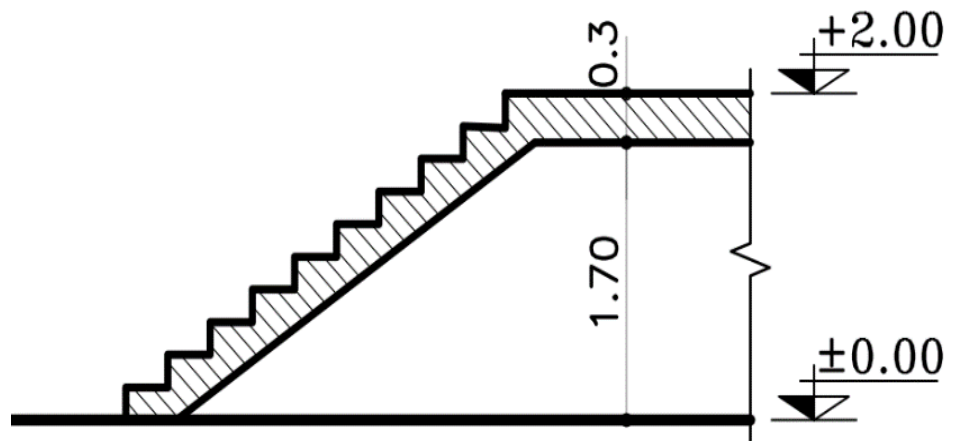
- ارتفاع پنجره‌ها ۱۵۰ سانتی‌متر

- دست‌انداز پنجره (( O.K.B 80 سانتی‌متر



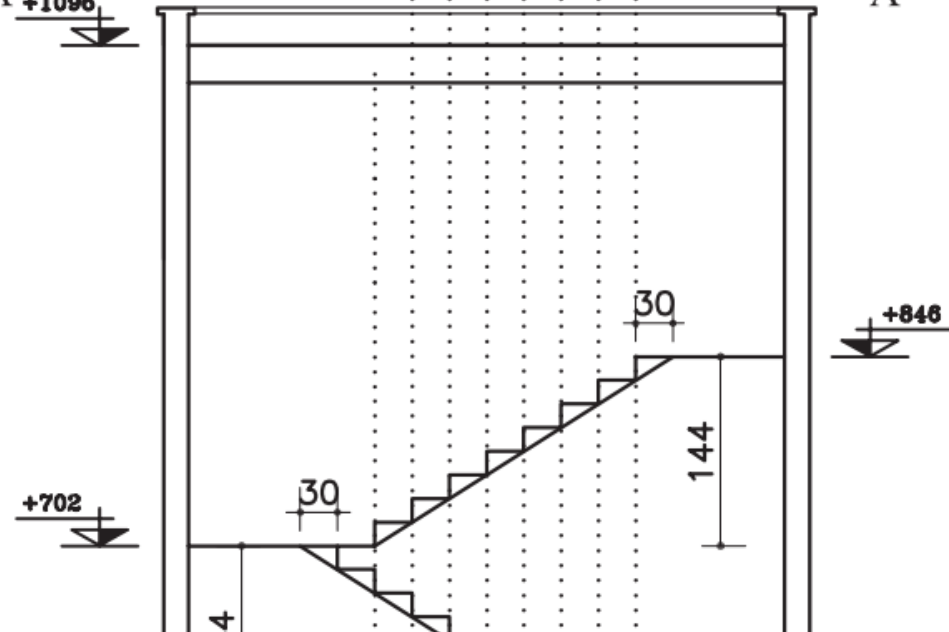
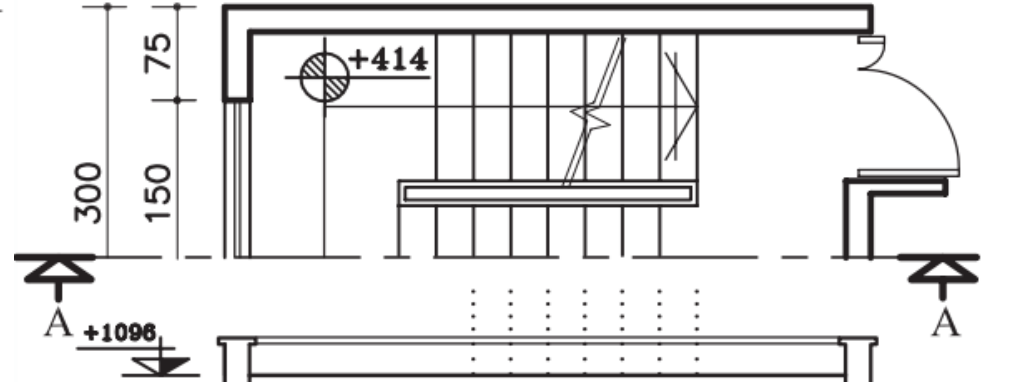
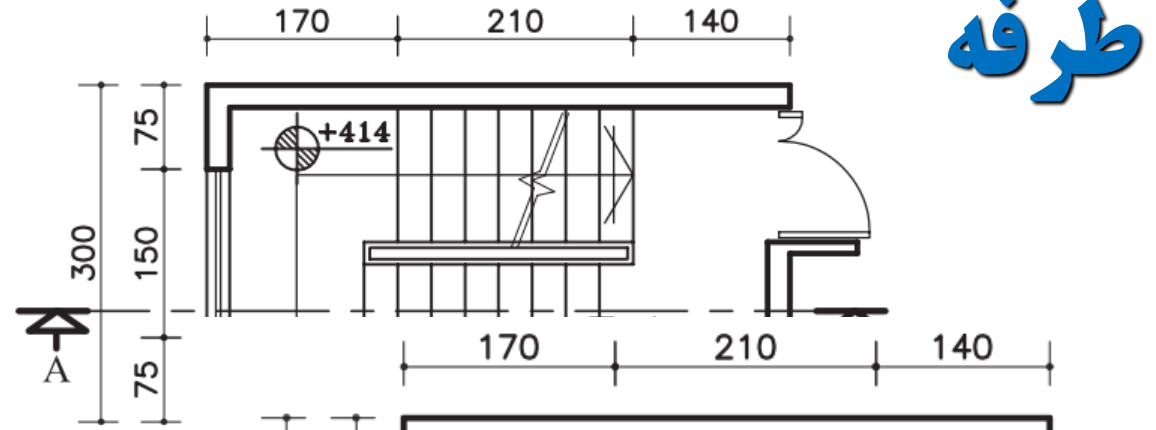
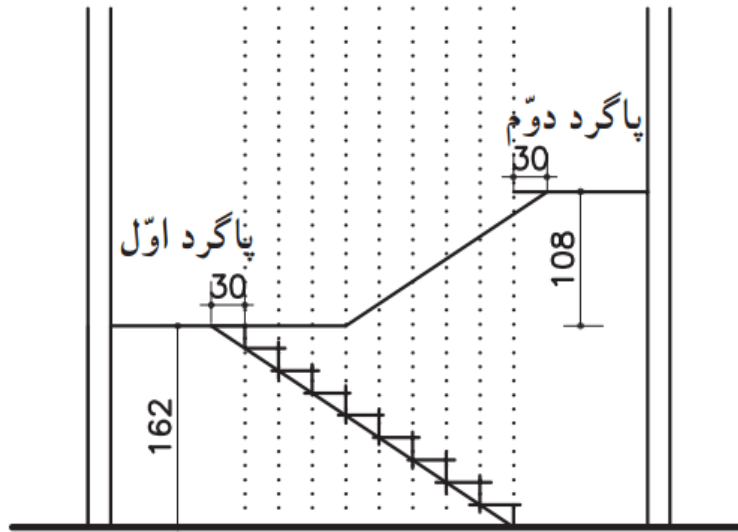
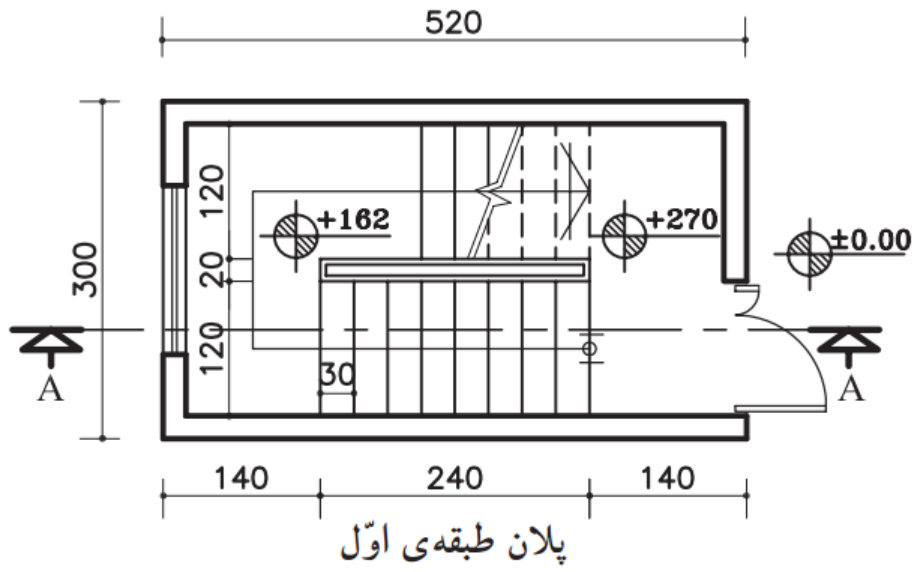


# پله یک طرفه

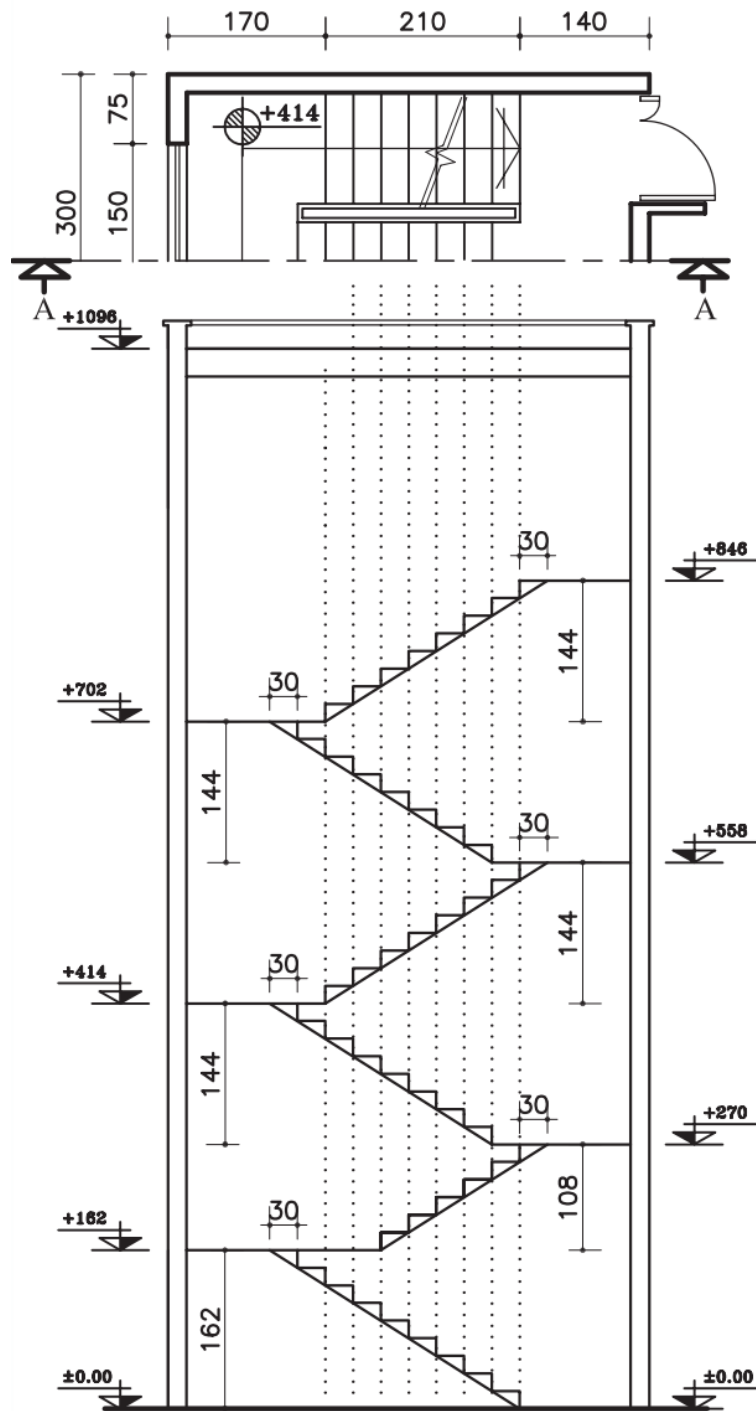


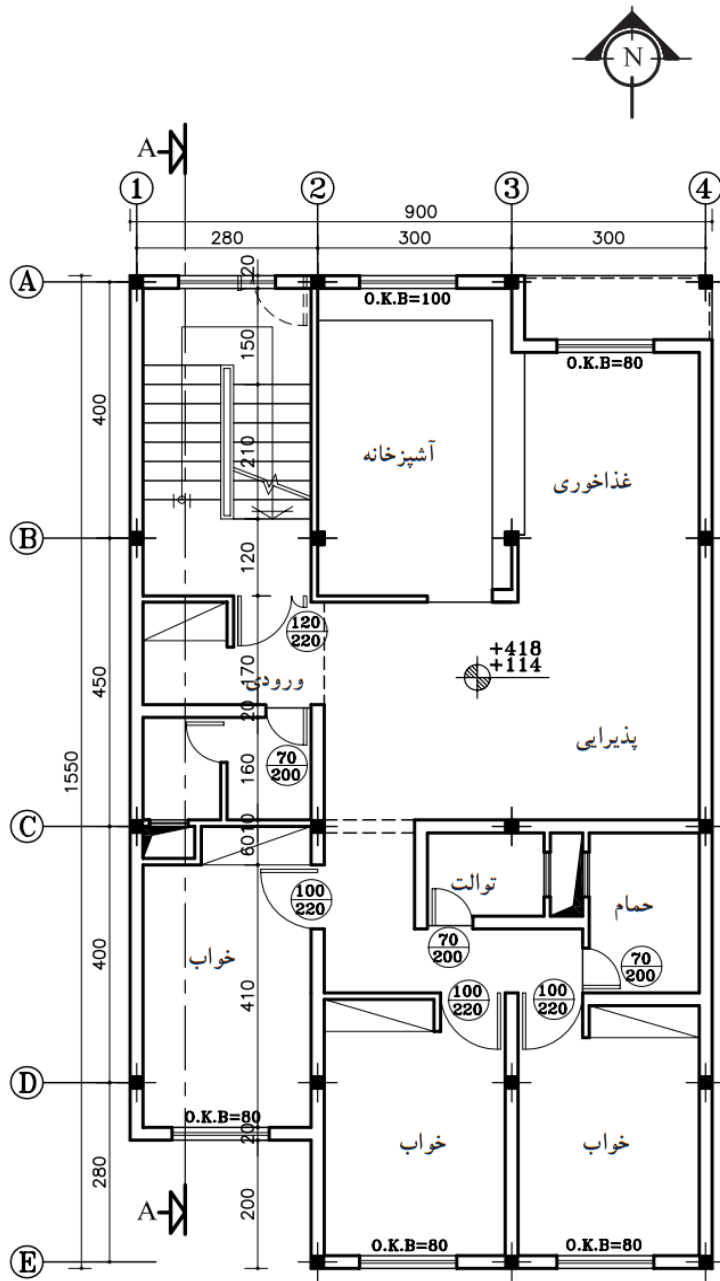


# پله دو طرفه



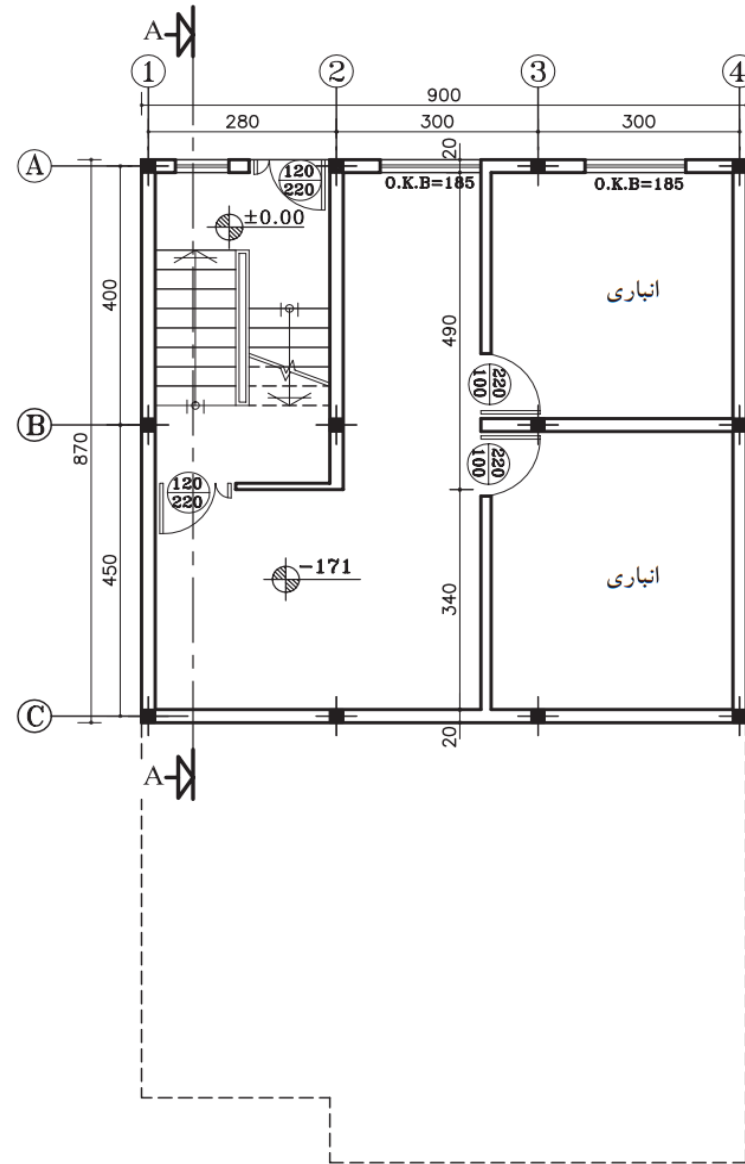
# پله دو طرفه





پلان طبقات

Sc. ۱:۱۰۰



پلان زیرزمین

Sc. ۱:۱۰۰

